

REQUISITI HARDWARE MINIMI

- **PROCESSORE:** Processore INTEL (esempio i5, G6500)
- **RAM:** 4GB
- **HDD:** 30GB di spazio libero (si consiglia dischi SSD)
- **SCHEDA DI RETE o WIFI** a seconda delle esigenze

- Porta Seriale (RS232) nel caso sia necessario collegare una bilancia seriale (Es. Sartorius 7501 - 7500). In alternativa è possibile collegare le bilance seriali tramite un connettore Seriale->USB (NB. Usare solo connettori con chip FTDI)

REQUISITI OS-SOFTWARE

- **OS:** Windows 10 Pro

- **TEAMVIEWER QS** preinstallato

IMPOSTAZIONI GENERALI WINDOWS 10

- Windows10 deve essere installato in modalità “normale”; disabilitare eventuale modalità S.

- Disinstallare i programmi trial di solito compresi nella suite Windows (Giochi, Office trial)

- Disinstallare eventuale antivirus trial di terze parti (Norton, McAfee etc)
NB. Windows 10 ha già integrato l'antivirus Windows Defender

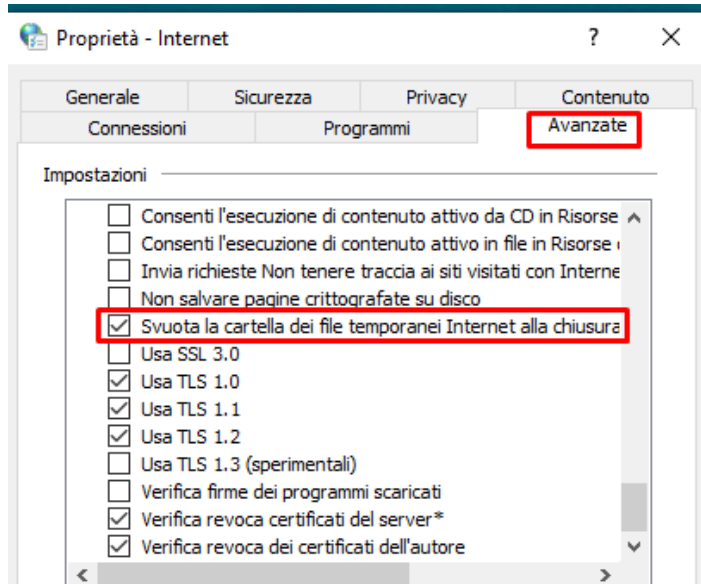
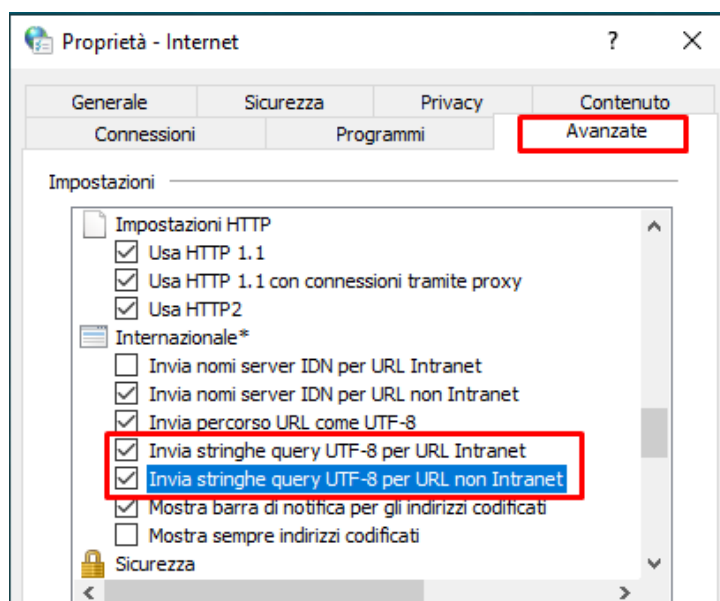
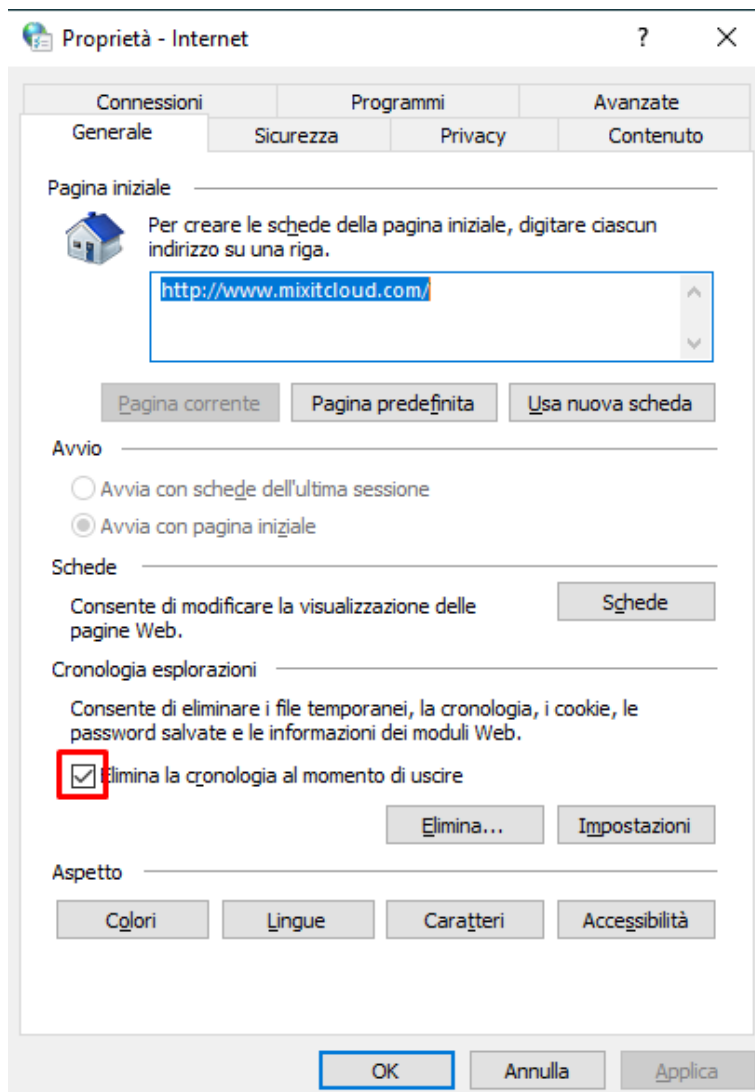
- Aggiornare Windows (Windows Update) prima di consegnare il PC al cliente finale

IMPOSTAZIONI SPECIFICHE WINDOWS 10 per un corretto funzionamento di Colormanager

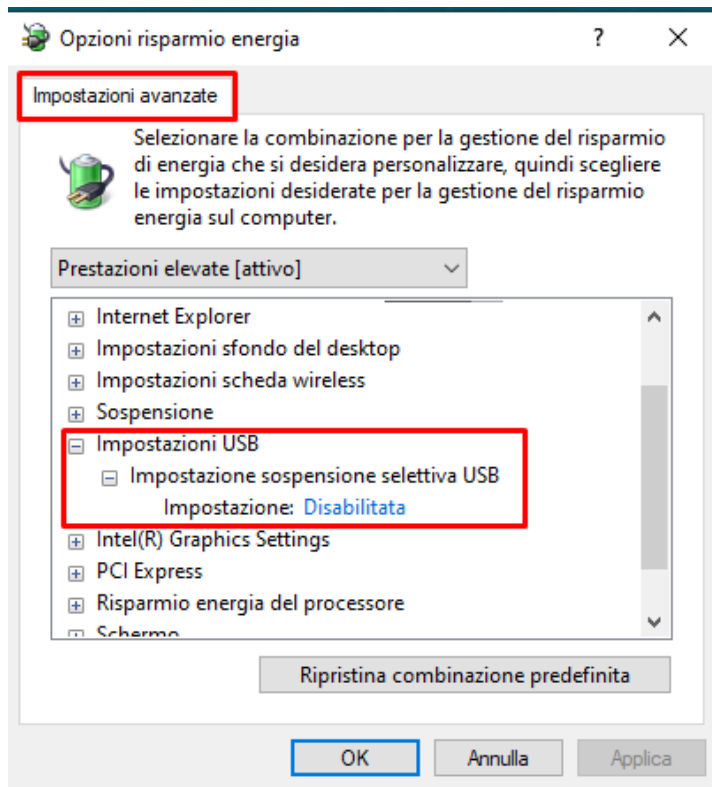
- **DISABILITARE** Modalità Tablet

- **BROWSER PREDEFINITO:** Impostare Internet Explorer come browser predefinito

- OPZIONI INTERNET / Abilitare le seguenti opzioni:




- OPZIONI DI RISPARMIO ENERGETICO / In impostazioni avanzate DISABILITARE la sospensione selettiva USB





- OPZIONI DI RISPARMIO ENERGETICO / In "Specifica comportamento di pulsanti di alimentazione" disabilitare l'opzione "Avvio rapido"

Definire i pulsanti di alimentazione e attivare la protezione con password

Scegliere le impostazioni di risparmio energia desiderate per il computer in uso. Le modifiche apportate alle impostazioni in questa pagina verranno applicate a tutte le combinazioni per il risparmio di energia dell'utente.

 [Modifica le impostazioni attualmente non disponibili](#)

Pulsanti di alimentazione e di sospensione

-  Quando viene premuto il pulsante di alimentazione:
-  Quando viene premuto il pulsante di sospensione:

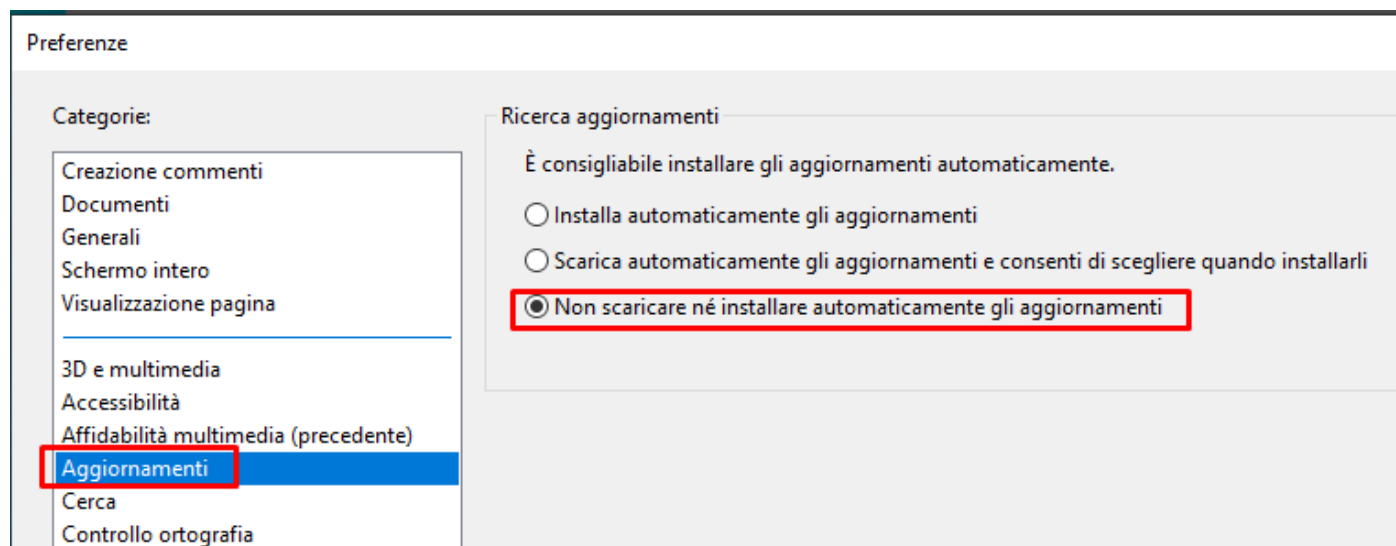
Impostazioni di arresto

- Attiva avvio rapido (scelta consigliata)**
Consente di ridurre i tempi di avvio del sistema dopo l'arresto del computer. Non influisce sul riavvio del sistema. [Ulteriori informazioni](#)
- Sospensione**
Mostra nel menu di spegnimento.
- Ibernazione**
Mostra nel menu di spegnimento.
- Blocco**
Mostra nel menu delle immagini dell'account.

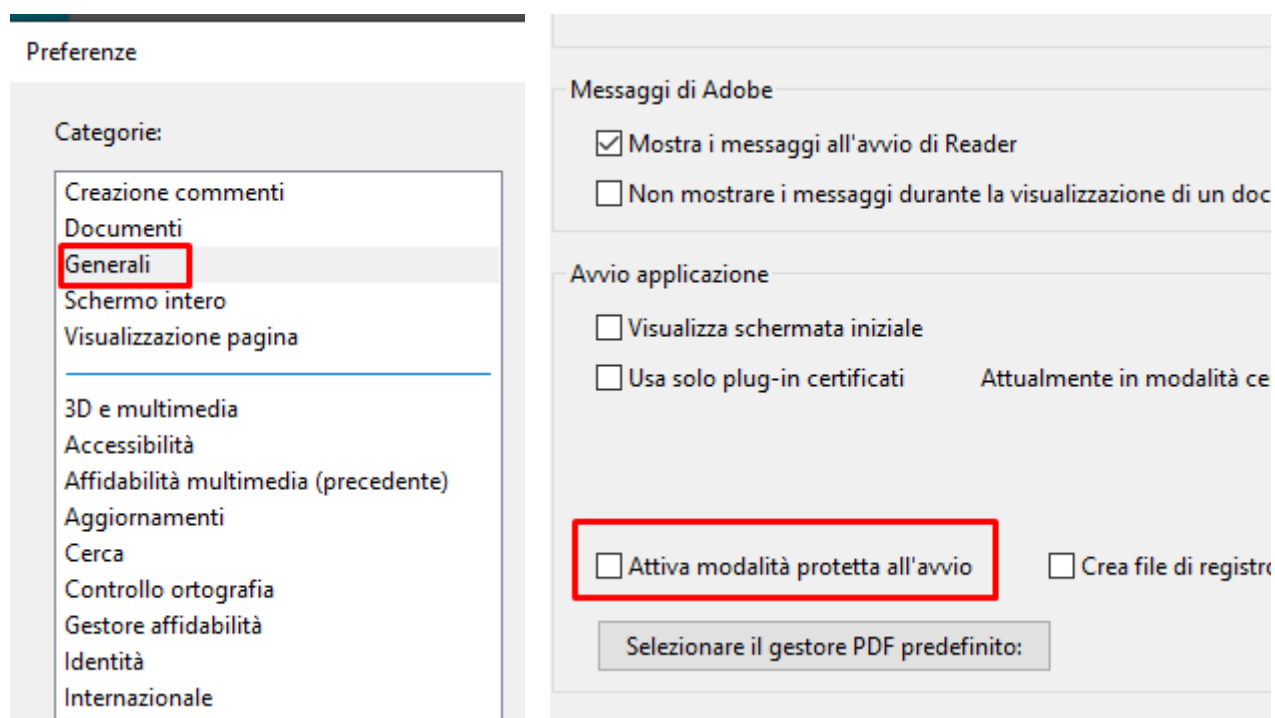
- ADOBE ACROBAT X / Impostazioni consigliate

Colormanager utilizza Acrobat nella generazione dei .pdf delle formule e dei report; durante la fase di setup viene installata la versione X che si consiglia di mantenere e di non aggiornare alla versione più recente DC perché sono stati riscontrati problemi di visualizzazione e stampa.

In PREFERENZE / AGGIORNAMENTI:



Si consiglia anche di disabilitare l'opzione "Attiva modalità protetta all'avvio" in GENERALI:



COLORMANAGER – IMPOSTAZIONI FIREWALL

per consentire l'aggiornamento del programma via internet

Se il PC è connesso a internet il programma Colormanager (con licenza regolarmente registrata) è studiato per aggiornarsi in automatico. Quando è disponibile un aggiornamento appare un pop-up di avviso che l'utente deve confermare. L'aggiornamento viene scaricato in background e l'utente viene avvisato quando il sistema è pronto per l'installazione.

Nel caso in cui il PC sia collegato ad una rete aziendale con delle restrizioni si consiglia di settare il Firewall di modo che i seguenti siti abbiano libero accesso alla rete:

<https://www.mixitpro.net>

<http://82.192.77.180>

Se il settaggio è stato fatto correttamente collegandovi alla pagina <https://www.mixitpro.net/mixitpro> apparirà il messaggio *"Congratulations!!! You have connected to the MixitPro server"*

Verificate inoltre che cliccando su <http://82.192.77.180> appaia correttamente la pagina *"IIS7 Internet Information Services – Welcome"*

Assicuratevi inoltre che le seguenti applicazioni abbiano accesso a internet:

`C:\programfiles(x86)\AkzoNobel\AkzoNobel CR ColorManager\shared\Launcher.exe`

`C:\programfiles(x86)\AkzoNobel\AkzoNobel CR ColorManager\shared\MixLogicService.exe`

These programs need port 80 (http) and port 443 (https) to retrieve the updates.

Sempre nel caso di restrizioni del Firewall si consiglia di consentire l'accesso ai seguenti siti Akzo:

<https://my.anaac.net/msds>

<https://www.sikkensvr.com/it>

<https://www.lesonal.it/it>

<https://www.dynacoat.it/it>

<https://www.colorvation.com/it>

<https://www.mixitcloud.com/>

<https://support.mixitcloud.com/>

IMPORTANTE. Le caratteristiche hardware e software (Windows10) sopra elencate sono quelle minime che consigliamo. Al momento dell'installazione in carrozzeria con i Tecnici Akzo il PC da voi fornito dovrà essere perfettamente funzionante e se non nuovo dovrà essere prima formattato per eliminare eventuali problemi pregressi del sistema operativo. Akzo Nobel non garantisce il corretto funzionamento di Colormanager e della relativa strumentazione (Bilancia e spettrofotometro) su PC obsoleti, malfunzionanti o sui quali sono stati installati altri programmi che potrebbero entrare in conflitto con Colormanager.

Per ogni vostra ulteriore richiesta d'informazioni sui sistemi IT per la ricerca colore, potete contattare:

Guido Patelli
335 6971236

PS. E' possibile chiedere assistenza da remoto tramite Teamviewer che può essere scaricato gratuitamente da internet e che troverete già presente nella versione light QS nella cartella Supporto all'interno delle cartelle di installazione di Colormanager a partire dalla versione 5.0