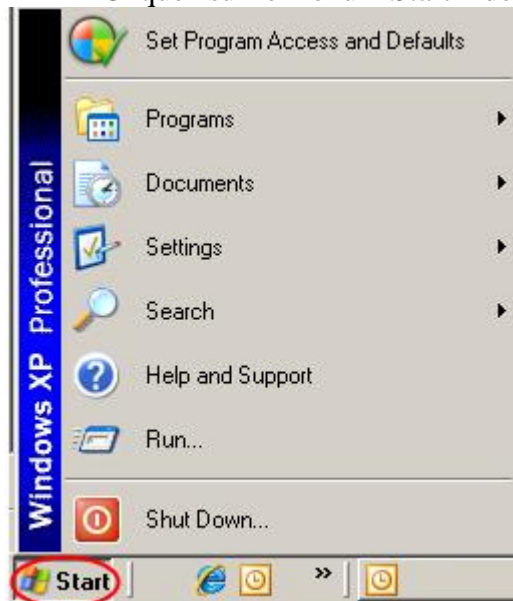
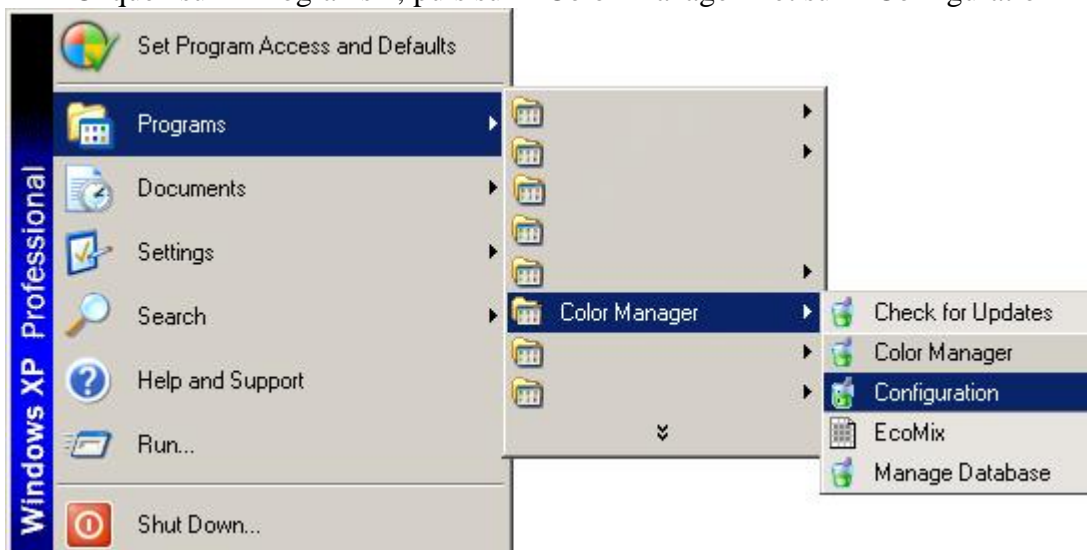


Voici la marche à suivre pour accéder à votre compte :

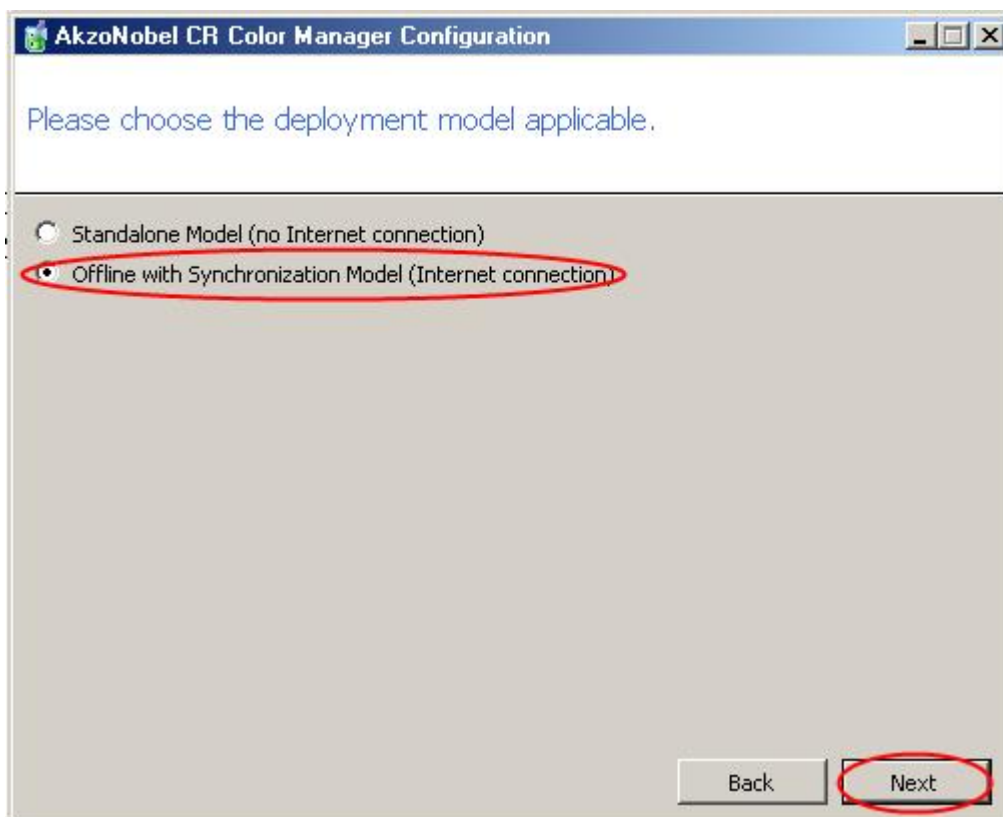
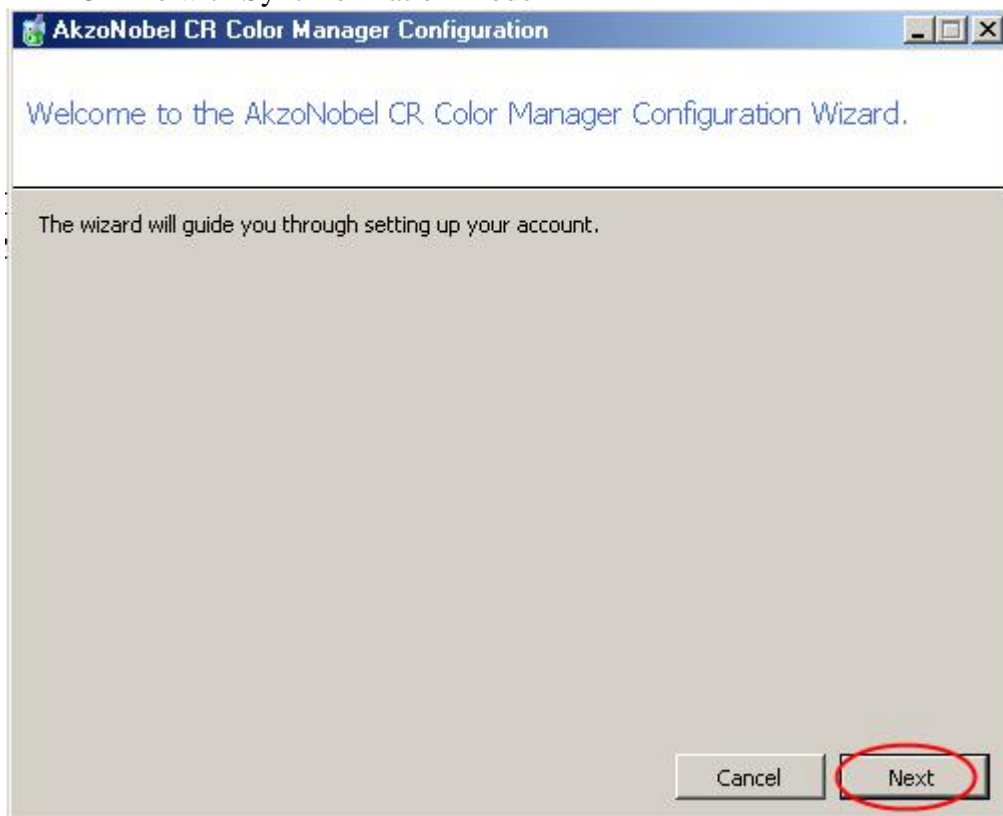
- Cliquez sur le menu « Start » de Windows



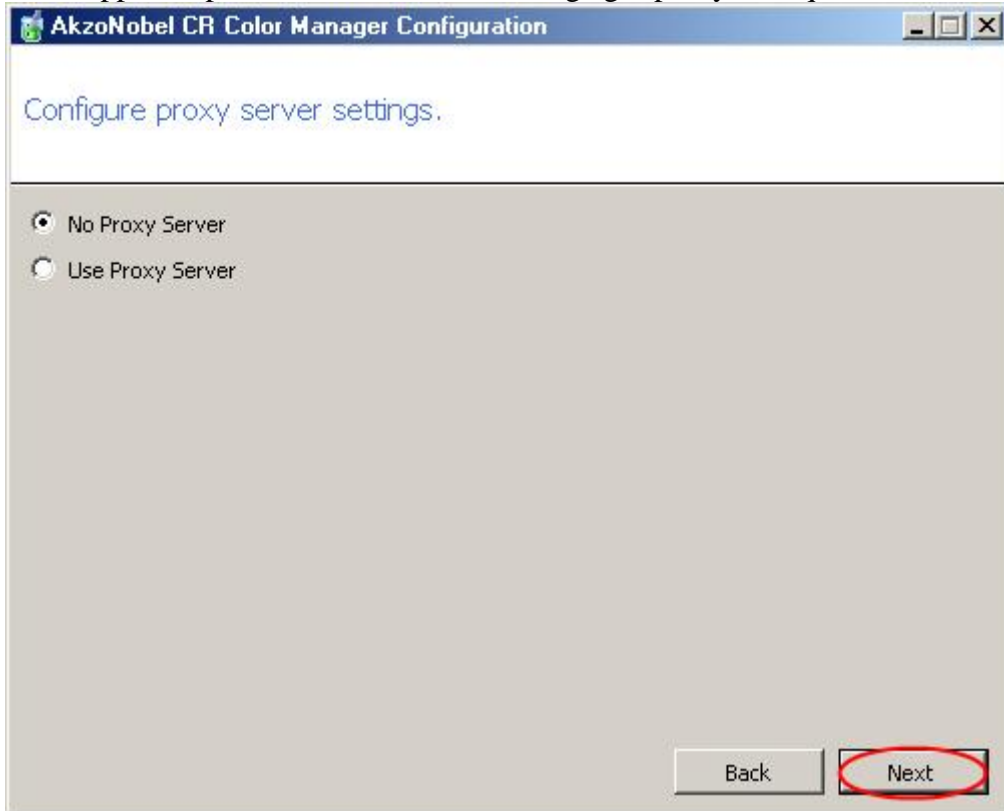
- Cliquez sur « Programs », puis sur « Color Manager » et sur « Configuration »



- Poursuivez dans le menu « Configuration » en sélectionnant « Next » et « Offline with Synchronization Model »



- N'apportez pas de modification à vos réglages proxy et cliquez sur « Next ».



- Saisissez votre nom d'utilisateur et mot de passe dans la section « Enter Account Information » et cliquez sur « Next »

